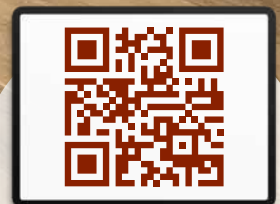


Naturboden aus Schweden



Zur aktuellen
Preisliste

Eiche astig Rohholzeffekt, XXL Landhausdiele



Neu: 3D-Raumplaner
berg-berg.com

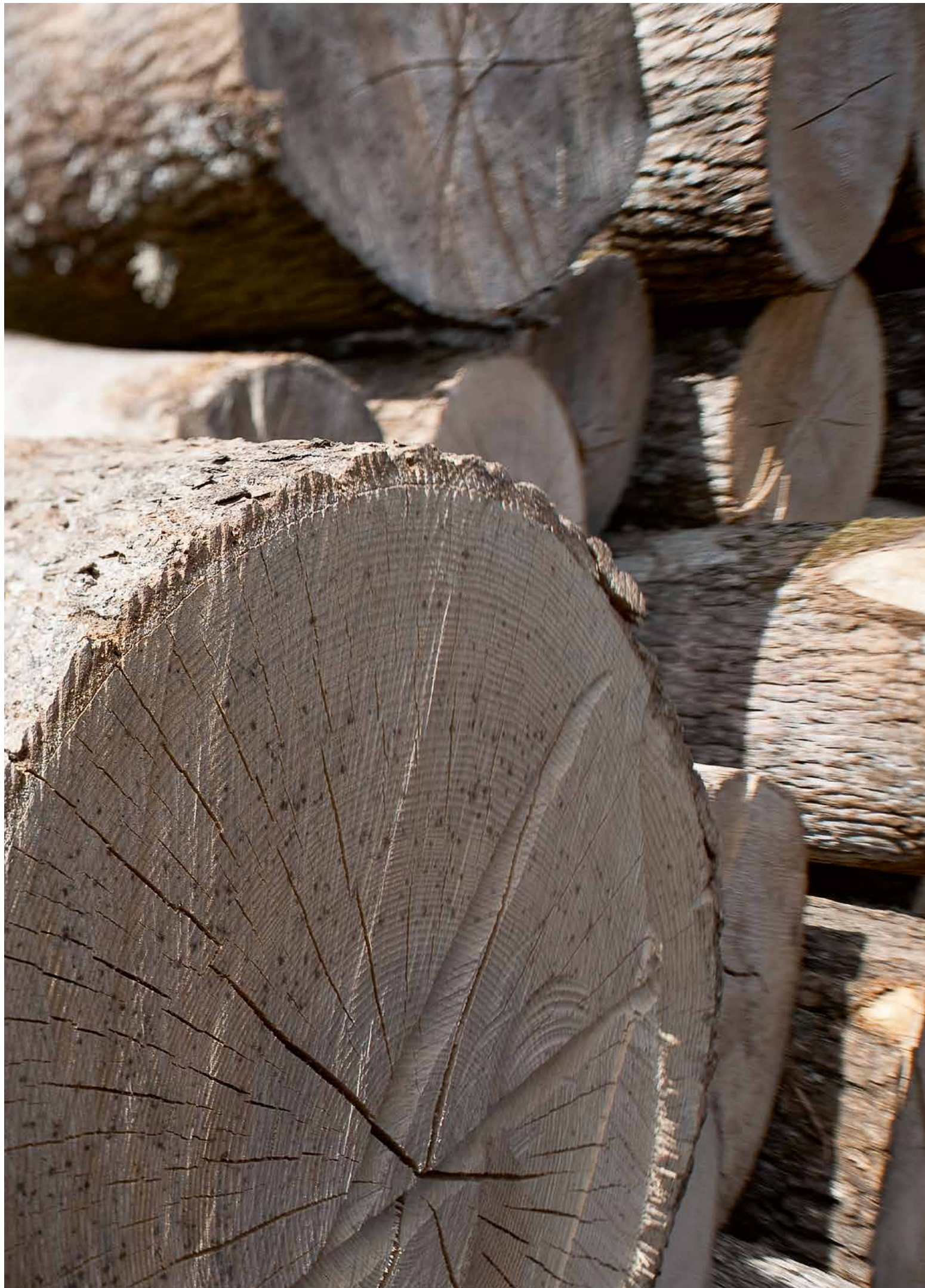


Wir sind „Swedish by Nature“. Du auch?

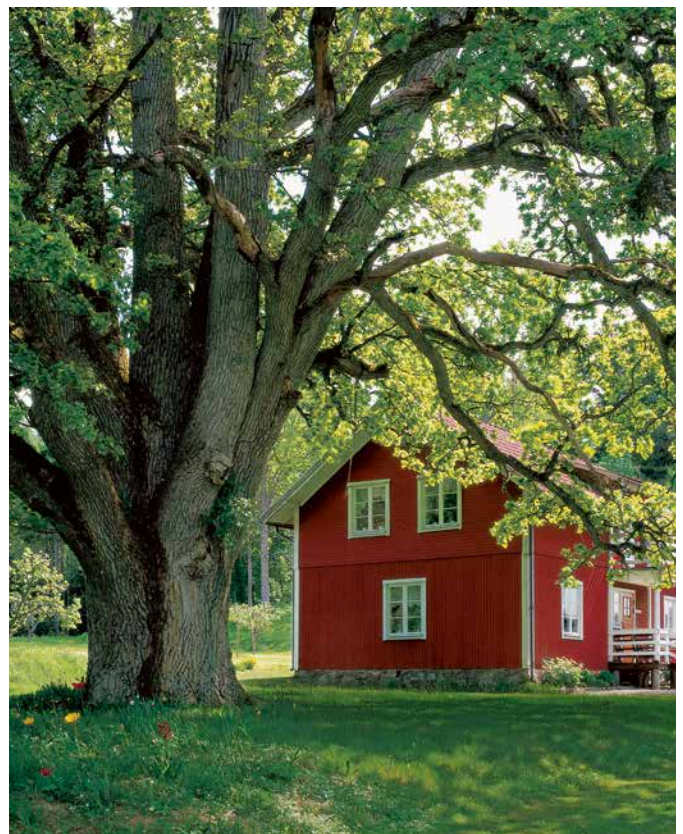
2 3

Schweden, das ist unsere Welt: Berge, Seen, Küsten, tausende von Inseln und riesige Wälder bieten jede Menge Inspiration für innovative Produkte. Zündende Ideen hatten wir Schweden schon immer. Egal ob bei der Erfindung des Streichholzes, des Sicherheitsgurtes oder des Dreischichtparketts. Doch bei allem Erfindungsreichtum sind die Schweden auf dem Boden geblieben. Und davon gibt es hier reichlich. Statistisch gesehen stehen jedem Einwohner 50.000 m² Fläche zur Verfügung.

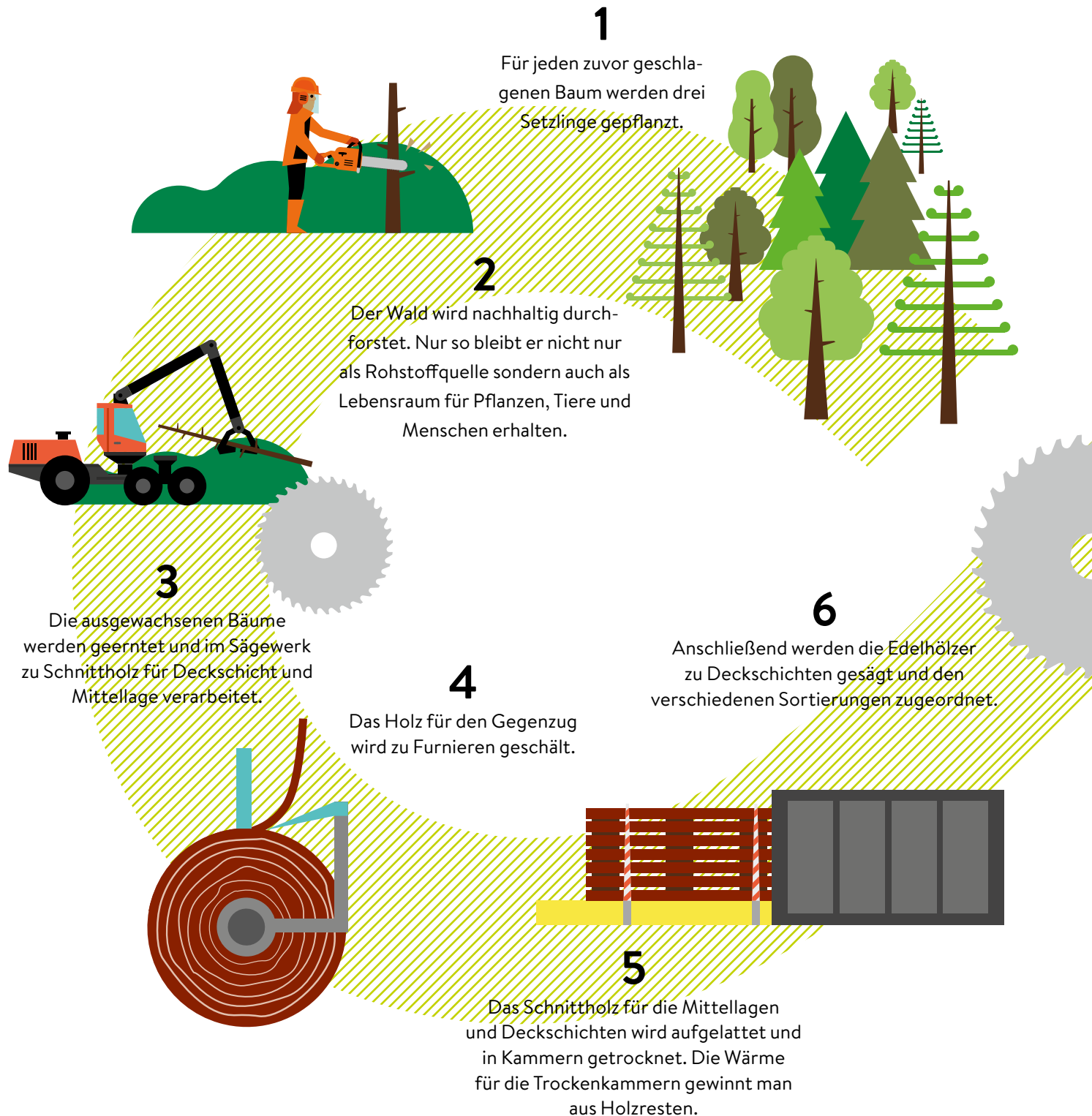




Bei uns in Schweden wachsen die Bäume langsamer, stehen weniger dicht und entwickeln dadurch mehr, und vor allen Dingen gesunde Äste. Aufgrund der kargen Böden und langen Winter ist das Holz dichter und besonders hart. Die Wuchs- und Klimabedingungen hier im hohen Norden Europas sind auch die Ursache der schönen Farbgebung und Ausdrucksstärke unserer Böden.

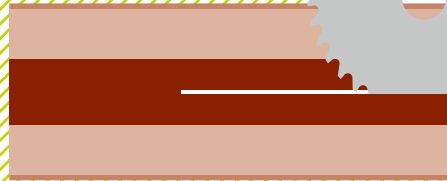
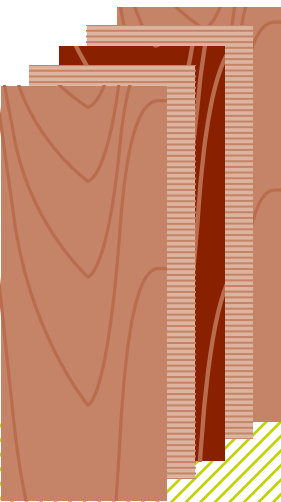


Vom Setzling in Ihr Wohnzimmer



8

Das fünflagige Sandwich wird mittig zu zwei Dielen Schiffsbodenparkett aufgetrennt. Die Dielen werden gespachtelt und mehrfach geschliffen.



9

Danach wird die Svedloc Profilierung an den vier Kanten angefräst.

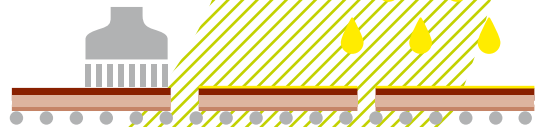


7

Die einzelnen Schichten (Deckschicht, Mittellage, Gegenzug) werden miteinander verleimt und verpresst. Bei Schiffsböden zu einem fünflagigen Sandwich.

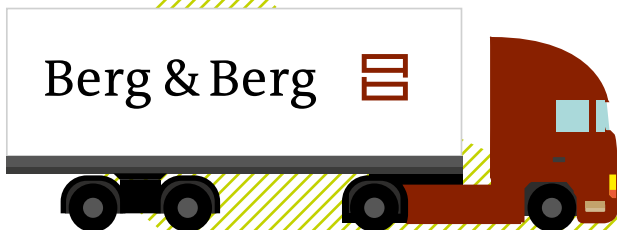
10

Die Dreischicht Dielen werden in die Oberflächenstraße gebracht und dort gegebenenfalls gebürstet und geölt oder lackiert.



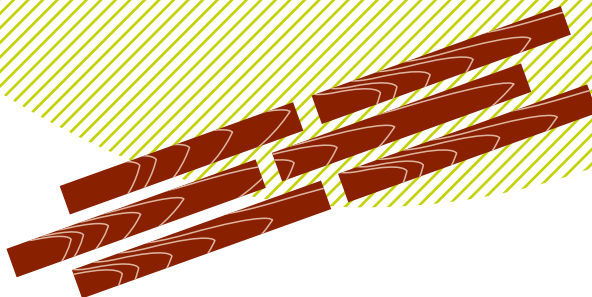
12

Die fertigen Pakete gehen ins Zentrallager von wo aus der Versand in alle Welt erfolgt.



11

Danach erfolgt die Endkontrolle und Verpackung in Paketen mit je 6 Dielen.



Geölt, geliebt, gesund



Sauerstoff-härtendes Naturöl auf pflanzlicher Basis ist schon seit Jahrhunderten ein bewährtes Mittel, um Holz zu schützen. Unser Oil N°8 wird nicht nur oberflächlich aufgebracht, sondern tief in die Holzfasern einpoliert. Berg & Berg Böden behalten so ihre wunderbar warme Ausstrahlung und sind ausgesprochen unempfindlich.

natureplus

Berg & Berg ist Marktführer für ökologisches Parkett. Um diesem Anspruch gerecht zu werden, unterziehen wir uns regelmäßig einer umfassenden Überprüfung durch natureplus – dem Qualitätszeichen für umweltgerechte und gesundheitsverträgliche Produkte in Europa. Detaillierte Prüfergebnisse erhalten Sie auf Anfrage.
www.natureplus.org

Die Vorteile von geöltem Berg & Berg Parkett

- Die angenehme Haptik des Holzes bleibt spürbar, da das Öl tief in die Holzfasern eindringt.
- Der natürliche Feuchtigkeitsausgleich sorgt für ein gesundes Raumklima.
- Geölte Berg & Berg Böden sind antistatisch.
- Geölte Berg & Berg Böden sind unempfindlich und pflegeleicht.
- Regelmäßiges Wischen mit Faxe Holzbodenseife (oder vergleichbaren Produkten) reinigt und sorgt für neuen Schutz.
- Geölte Berg&Berg Böden lassen sich ganz leicht renovieren, ohne sie abzuschleifen (siehe Seite 43).



FSC®

Das Prüfsiegel des FSC® (Forest Stewardship Council) steht für den Erhalt der ökologischen Vielfalt und Nachhaltigkeit im wahren Sinne des Wortes: Wir entnehmen unseren Wäldern nämlich grundsätzlich weniger Holz, als nachwächst, damit diese natürliche Ressource auch für zukünftige Generationen erhalten bleibt.



The mark of
responsible forestry

Landhausdiele, Schiffsboden oder Hochkant-Design?



XXL
Landhausdiele



L
3-Stab Schiffsboden



XS Plus
Hochkant-Design



XS
Hochkant-Design

Böden zum Niederknien

An Details erkennt man, ob ein Produkt wie unser Dreischichtparkett mit handwerklicher Sorgfalt und Liebe hergestellt wurde. Durchdachte Entwicklung, gründliche Rohstoffauswahl, feine Verarbeitung und perfektes Finish machen deutlich, dass Berg & Berg Böden fürs Leben geschaffen werden.

Die Deckschicht aller unserer Böden ist 3,8 mm dick und kann mehrfach abgeschliffen werden. Die Mittellage besteht aus feinjährigem Kiefernholz mit stehenden Jahresringen.

Svedloc

Berg & Berg Dielen mit Svedloc Verbindung eignen sich sowohl für schwimmende Verlegung, als auch für vollflächige Verklebung. Eine Leimangabe in die Nut sorgt bei schwimmender Verlegung für überlegene Festigkeiten. Alle Berg & Berg Böden sind für Verlegung auf Warmwasser Fußbodenheizung geeignet (siehe Verlegeanweisung auf berg-berg.com).

Diese Vorteile bietet Svedloc

- Schnelle und einfache Verlegung
- Dauerhaft dichte Fugen
- Nachweislich überlegene Festigkeit
- Sofort nach der Verlegung begehbar

Am liebsten für immer

Berg & Berg Parkett hat viele handfeste Vorzüge. Es ist durch die Verwendung langsam wachsender nordischer Hölzer anderem Dreischichtparkett mit herkömmlichem Aufbau deutlich überlegen. Unsere Böden werden für die anspruchsvollen klimatischen Verhältnisse in Skandinavien produziert. Die sorgfältige Trocknung und Ausgewogenheit der Konstruktion geben unseren Böden ihre überlegene Formstabilität.



Video
schwimmende Verlegung



Video
vollflächige Verklebung

Eiche astig natur

Wildeiche

L 3-Stab Schiffsboden
gebürstet, natur geölt

Eiche astig

XXL Landhausdielen
gebürstet, natur geölt



L 3-Stab Schiffsboden

XXL Landhausdielen

12 13



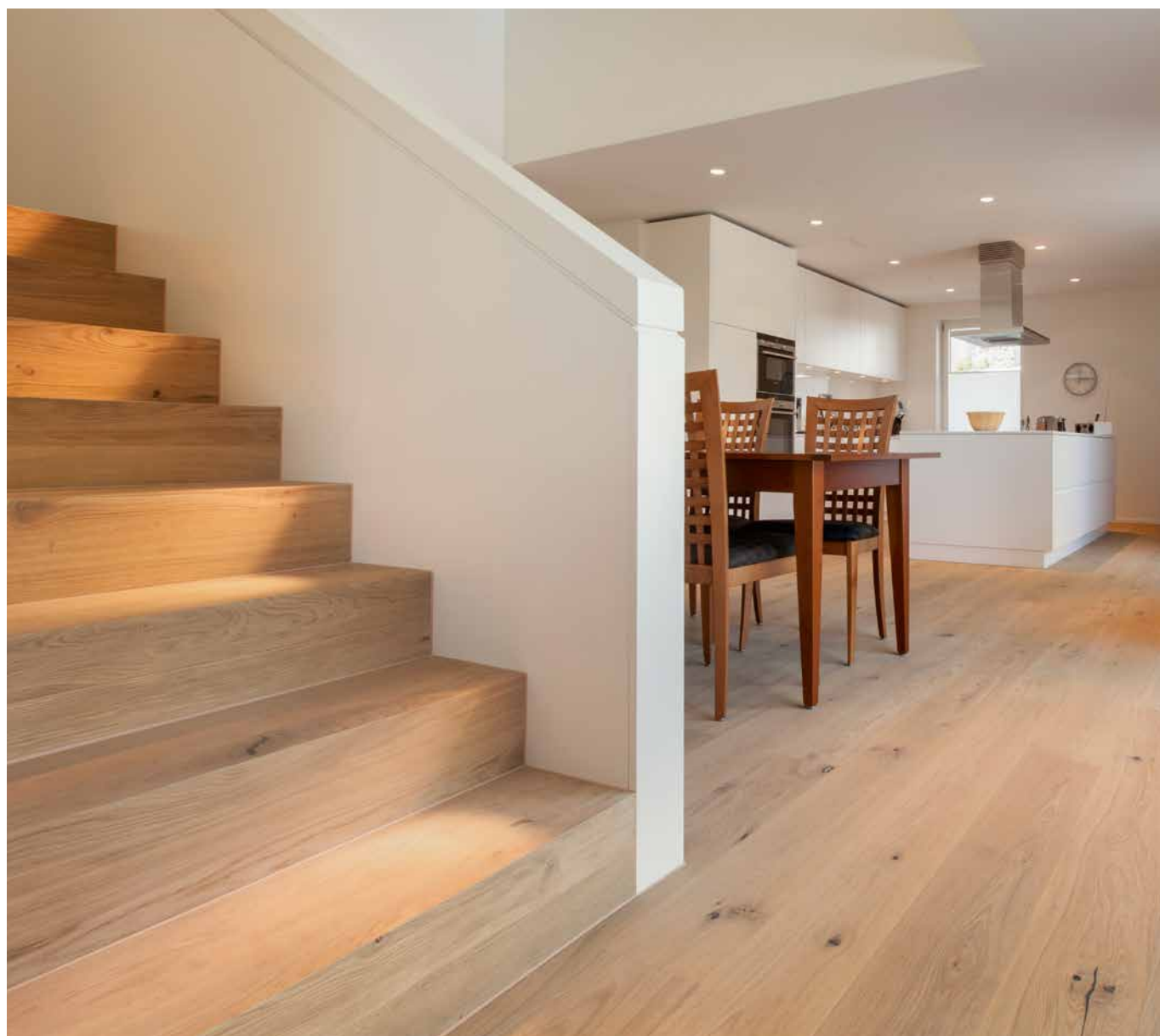
Eiche astig weiß

Wildecke

L 3-Stab Schiffsboden
gebürstet, weiß geölt

Eiche astig

XXL Landhausdielen
gebürstet, weiß geölt



L 3-Stab Schiffsboden

XXL Landhausdielen

14 15



Eiche Värmland R

Eiche Värmland R

L 3-Stab Schiffsboden
astige Sortierung
gebürstet und geräuchert
geölt mit Farbton Värmland

Eiche Värmland R

XXL Landhausdielen
rustikale Sortierung
gebürstet und geräuchert
geölt mit Farbton Värmland



L 3-Stab Schiffsboden

XXL Landhausdielen

16 17



Eiche Gotland R

Eiche Gotland R

L 3-Stab Schiffsboden
astige Sortierung
gebürstet, geräuchert, geölt

Eiche Gotland R

XXL Landhausdielen
rustikale Sortierung
gebürstet, geräuchert, geölt

Achtung

Das Produkt Gotland R erhält seinen besonderen Farbton erst dadurch, dass es nach der Verlegung maschinell mit Faxe Pflegeöl weiß eingepflegt wird.



L 3-Stab Schiffsboden

XXL Landhausdielen

18 19



Eiche Lappland R

Eiche Lappland R

L 3-Stab Schiffsboden
astige Sortierung
gebürstet und geräuchert
natur geölt

Eiche Lappland R

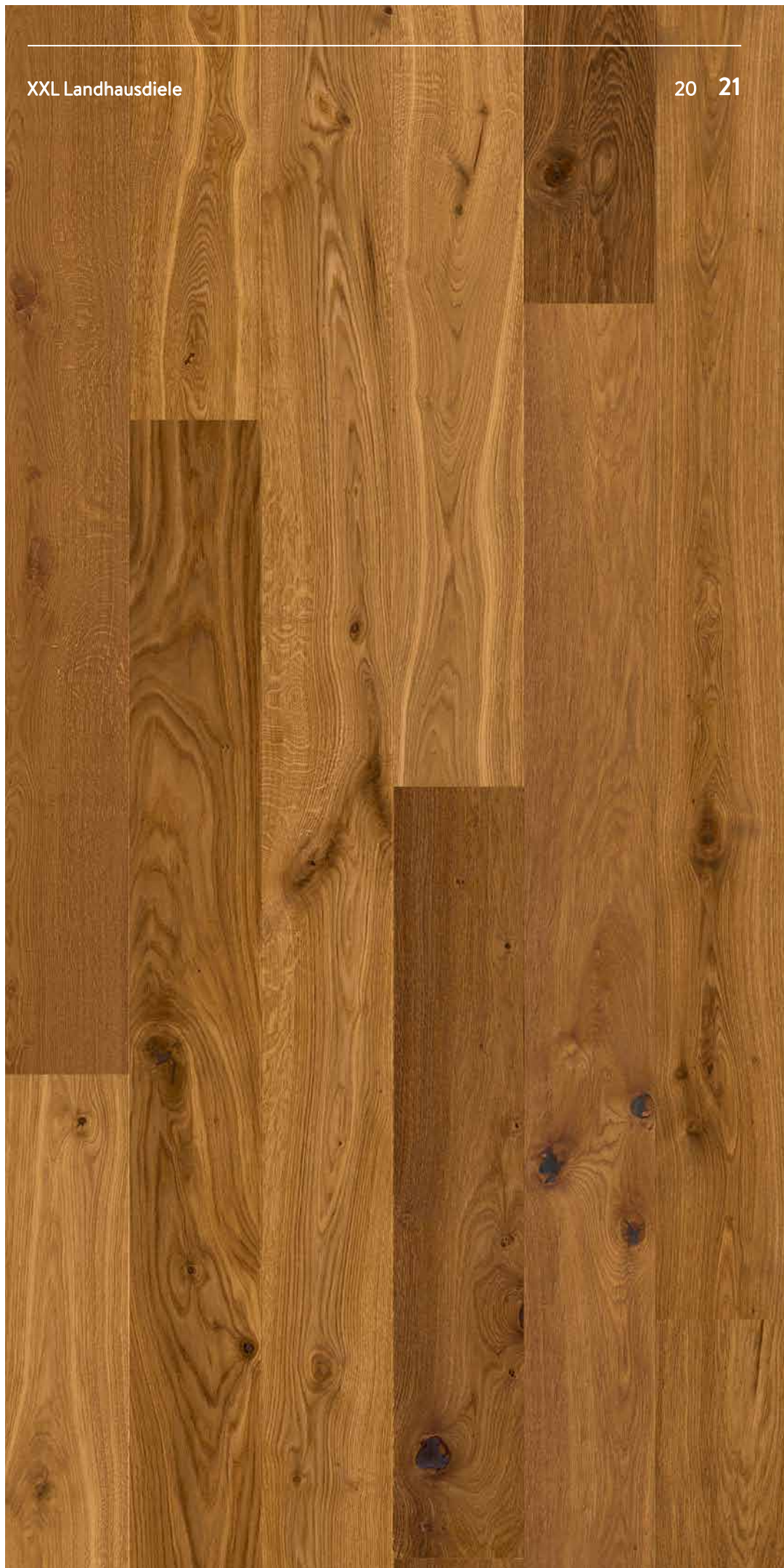
XXL Landhausdielen
rustikale Sortierung
gebürstet und geräuchert
natur geölt



L 3-Stab Schiffsboden

XXL Landhausdielen

20 21



Eiche Rohholzeffekt

Wildeiche Rohholzeffekt

L 3-Stab Schiffsboden
gebürstet, geölt

Wildeiche Rohholzeffekt

XXL Landhausdielen
gebürstet, geölt

Eiche astig Rohholzeffekt

XXL Landhausdielen
gebürstet, geölt

*Bild siehe Titelseite



Wildecke Rohholzeffekt
L 3-Stab Schiffsboden

Wildecke Rohholzeffekt
XXL Landhausdielen

22 23



Eiche lebhaft

Eiche lebhaft

XXL Landhausdielen
gebürstet, natur geölt

Eiche lebhaft

XXL Landhausdielen
gebürstet, weiß geölt



XXL Landhausdielen
natur geölt



XXL Landhausdielen
weiß geölt

24 25



Wildeiche

Wildeiche

XXL Landhausdielen
gebürstet, natur geölt

Wildeiche

XXL Landhausdielen
gebürstet, weiß geölt



XXL Landhausdielen
natur geölt



XXL Landhausdielen
weiß geölt

26 27



Eiche Raskamåla

Eiche Raskamåla
XXL Landhausdielen
gebürstet, natur geölt

Eiche Raskamåla
XXL Landhausdielen
gebürstet, weiß geölt

Raskamåla Dielen werden aus Kerneiche produziert. Risse, Äste und Kernröhre werden schwarz gespachtelt. Typisches Merkmal dieser Sortierung ist, dass der Spachtel nicht immer flächenbündig ist, sondern leicht zurückfällt.



XXL Landhausdielen
natur geölt



XXL Landhausdielen
weiß geölt



28 29

Eiche Eriksberg

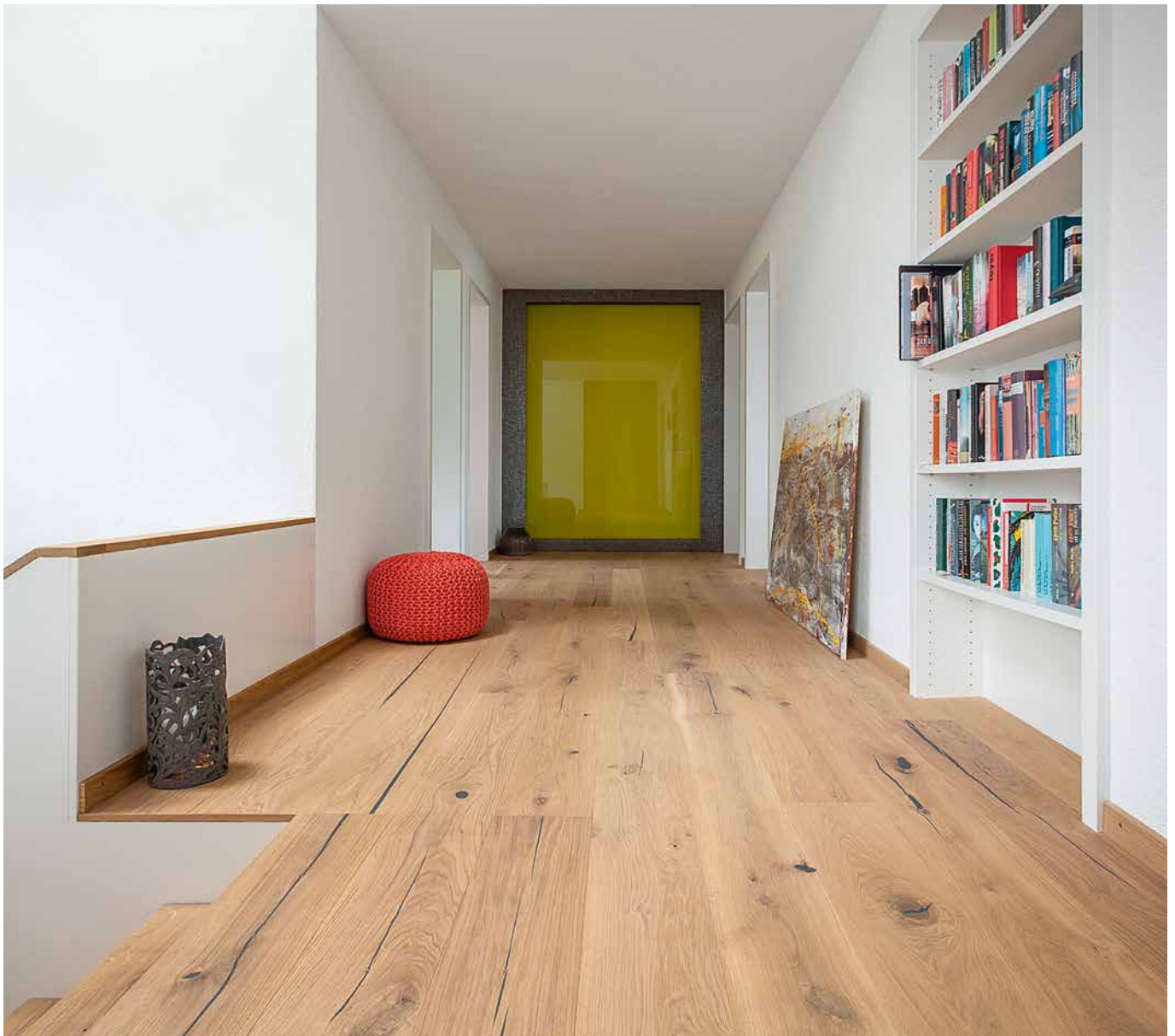
Eiche Eriksberg

XXL Landhausdielen
gebürstet, natur geölt,
mit schwarzem Holzspachtel

Eiche Eriksberg

XXL Landhausdielen
gebürstet, weiß geölt,
mit schwarzem Holzspachtel

Die natürliche Rissbildung ist typisches Merkmal aller Eriksberg Dielen. Sie werden in aufwändiger Handarbeit sauber gespachtelt. Die größere Fase an den Längskanten harmonisiert besonders schön mit dem rustikalen Gesamtcharakter.



XXL Landhausdielen
natur geölt



XXL Landhausdielen
weiß geölt

30 31



Wildesche weiß

Wildeiche rot natur

Wildbuche natur

Wildesche weiß

L 3-Stab Schiffsboden
fein geschliffen, weiß geölt

Wildeiche rot natur

L 3-Stab Schiffsboden
fein geschliffen, natur geölt

Wildbuche natur

L 3-Stab Schiffsboden
fein geschliffen, natur geölt



Wildesche
L 3-Stab Schiffsboden
weiß geölt

Wildeiche rot
L 3-Stab Schiffsboden
natur geölt

Wildbuche
L 3-Stab Schiffsboden
natur geölt

32 33



Norrlands Kiefer

Norrlands Kiefer
XXL Landhausdielen
gelaugt, natur geölt

Norrlands Kiefer
XXL Landhausdielen
gelaugt, weiß geölt

Norrlands Kiefer
XXL Landhausdielen
gebürstet, gelaugt,
extra weiß geölt



XXL Landhausdiele
gelaugt, natur geölt

XXL Landhausdiele
gelaugt, weiß geölt

XXL Landhausdiele
gebürstet, gelaugt,
extra weiß geölt

34 35



Eiche Hochkantprodukte natur

Eiche XS Plus
Hochkant-Design
gebürstet, natur geölt

Eiche XS
Hochkant-Design
gebürstet, natur geölt

Eiche XS geräuchert
Hochkant-Design
gebürstet, geräuchert, natur geölt



XS Plus Hochkant-Design
natur geölt

XS Hochkant-Design
natur geölt

XS Hochkant-Design 36 37
geräuchert, natur geölt



Eiche Hochkantprodukte weiß

Eiche XS Plus

Hochkant-Design
gebürstet, weiß geölt

Eiche XS

Hochkant-Design
gebürstet, weiß geölt

Eiche XS geräuchert

Hochkant-Design
gebürstet, geräuchert, weiß geölt



XS Plus Hochkant-Design
weiß geölt

XS Hochkant-Design
weiß geölt

XS Hochkant-Design
geräuchert, weiß geölt

38 39



Esche und Buche Hochkantprodukte

Buche XS

Hochkant-Design
fein geschliffen, natur geölt

Esche XS

Hochkant-Design
gebürstet, weiß geölt



Buche
XS Hochkant-Design
natur geölt



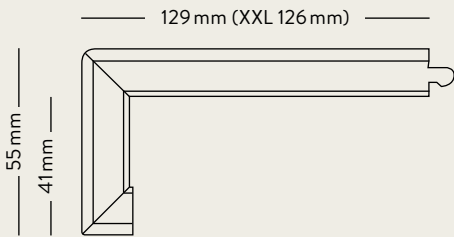
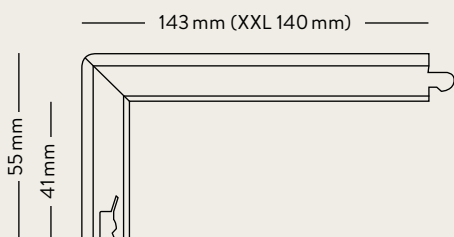
Esche
XS Hochkant-Design
weiß geölt



40 41

Sockelleisten & Treppenkanten

Sockelleisten	Rechteckleiste	Altberliner Profil
<p>Astreine Kiefern Leisten, deckend weiß lackiert Farbton RAL 9016</p> <ul style="list-style-type: none"> · Natürliche Anmutung durch erkennbare Holzstruktur (keine Folierung) · Keilgezinkt · Praktisch krümmungsfrei und leicht zu verarbeiten durch homogenes, feinjähiges Kiefernholz · Die Leisten können mit sauberem Schnittbild gekappt werden (lackierte Seite nach oben) · Kein Quellen bei Feuchtigkeit · Umweltfreundliche Lackierung 	RAL 9016	RAL 9016
	15x40 15x56 15x69 21x56	21x95
Länge 2.400 mm, Abnahme in vollen Bund = 5 Stück		

Treppenkanten	Typ A
<p>Zu allen Berg & Berg Böden liefern wir Treppenkanten in Typ A und Typ B in passender Sortierung und Oberfläche.</p>	
	<p>Typ B</p> 
<p>Die Treppenkanten sind 2.390 mm lang und werden immer in VEs von 2 Stück geliefert.</p>	

Pflegeleitfaden für geölte Produkte

Fußböden werden stark beansprucht. Mit nur wenig Aufwand zu Beginn ist Berg&Berg Parkett leicht zu pflegen und ausgesprochen langlebig.

Nach der Verlegung

Unsere Böden sind werkseitig oxidativ geölt. Wir empfehlen dennoch die Einpflege mit einem geeigneten Öl. Der Aufwand ist unmittelbar nach der Verlegung gering und Ihr wertvolles Parkett ist danach auch hoher Beanspruchung gewachsen.

Unterhaltsreinigung

Im Normalfall reicht Staubsaugen. Bei stärkerer Verschmutzung wird feucht gewischt. Man gibt dem Wischwasser Holzbodenseife hinzu. Mit jedem Wischen wird das Parkett widerstandsfähiger.



	Nach der Verlegung	Unterhaltsreinigung
Alle natur geölte Böden sowie Eiche Värmland	Faxe Pflegeöl Plus natur	Faxe Holzbodenseife natur
Alle weiß geölte Böden sowie Eiche Gotland	Faxe Pflegeöl Plus weiß	Faxe Holzbodenseife weiß
Eiche mit Rohholzeffekt Öloberfläche	Faxe Holzbodenöl neutral	Faxe Holzbodenseife weiß



**Erst-
einpflege**



**Unterhalts-
reinigung**



Renovierung



